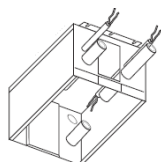
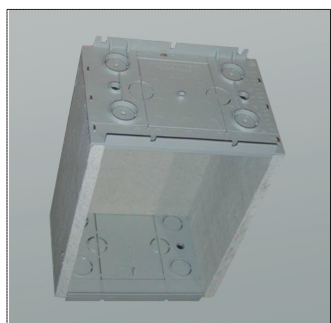


Firebox

Einbaubox zur Installation von Einbauleuchten in brennbare Materialien. 8 x M20 Rohreinführungen, 4 Kabeleinführungen.

Boîtier d'encastrement pour l'installation de luminaires encastrés dans des matériaux inflammables. 8 x M20 traversées de tuyaux, 4 traversées de câbles.



Firebox

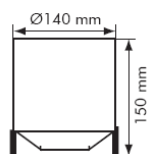
firebox

Art.No.	Masse	CHF brutto
EB150F	150x150x105	26.00
EB200F	200x150x105	26.00

Spotbox Mini

Einbetonierbüchse für verputzte Decken. Für Einbauleuchten bis 100mm Durchmesser. Variable Ausschnitte bieten die Möglichkeit nach dem Betonieren den Ausschnitt zu bestimmen. Verfügt über 4 x M20 Rohreinführungen und vormontierte Nägel. Mit oder ohne Trafokanal erhältlich.

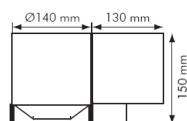
Boîtier d'encastrement pour plafonds crépis. Pour les luminaires encastrés jusqu'à 100mm de diamètre. Des ouvertures variables offrent la possibilité de terminer la découpe après le bétonnage. Dispose de 4 x M20 traversées de tuyaux et de clous prémontés. Disponible avec ou sans logement pour transformateur.



ohne Trafokanal

sans logement pour transformateur

Art.No.	Ausschnitte	CHF brutto
EB47A	47/55/65/75	18.00
EB65B	65/75/85/100	18.00



mit Trafokanal

avec logement pour transformateur

Art.No.	Ausschnitte	CHF brutto
EB47AT	47/55/65/75	30.00
EB65BT	65/75/85/100	30.00