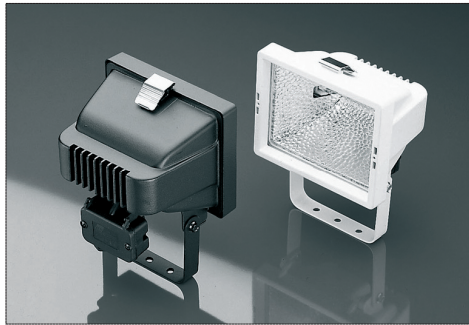


**MX 500**

Scheinwerfer für Halogenlampen. Gehäuse und Rahmen aus Druckgussaluminium. Reflektor aus Reinstaluminium. Schwenkbarer Stahlbügel. Gehärtetes Sicherheitsglas. Anschlussdose aus Isoliermaterial mit Stopfbuchse PG11.

*Projecteur pour lampes halogènes. Boîtier et cadre en fonte d'aluminium. Réflecteur en aluminium ultra pur. Etrier orientable en acier. Verre de sécurité trempé. Boîte de câblage en matière isolante avec presse étoupe PG11.*



schwarz

*noir*

Art.No.	Watt	LQ	Socket	CHF brutto
MX500S	max. 500W	QT-DE	R7s	47.00

weiss

*blanc*

Art.No.	Watt	LQ	Socket	CHF brutto
MX500W	max. 500W	QT-DE	R7s	47.00

alugrau

*gris alu*

Art.No.	Watt	LQ	Socket	CHF brutto
MX500A	max. 500W	QT-DE	R7s	47.00



Zubehör

*accessoires*

Art.No.	Info	CHF brutto
MX3-500S	Blendklappe schwenkbar schwarz <i>volets antiéblouissements orientables noirs</i>	35.00
MX3-500W	Blendklappe schwenkbar weiss <i>volets antiéblouissements orientables blancs</i>	35.00
MX3-500A	Blendklappe schwenkbar alugrau <i>volets antiéblouissements orientables gris alu</i>	35.00
MX2-500	Schutzgitter schwarz, Stahl <i>grille protectrice noire, acier</i>	19.00
MX22S	Wandausleger schwarz, Stahl, 500mm <i>console murale noire, acier, 500mm</i>	40.00

